

Obec Prostřední Poříčí

záměr pachtu

Obec Prostřední Poříčí podle § 39 odst. 1 zákona o obcích č. 128/2000 Sb. v platném znění

oznamuje záměr pachtu

na pozemky v katastrálním území Prostřední Poříčí (733814)

p.č. 110/12, ostatní plocha o výměře	118m ²
p.č. 369/10, trvalý travní porost o výměře	3 195 m ²
p.č. 415/19, trvalý travní porost o výměře	1 163 m ²
p.č. 423/2, ostatní plocha o výměře	322 m ²
p.č. 423/3, ostatní plocha o výměře	225 m ²
p.č. 535/37, orná půda o výměře	970 m ²
p.č. 535/42, orná půda o výměře	96 m ²
p.č. 535/46, trvalý travní porost o výměře	172 m ²
p.č. 535/51, trvalý travní porost o výměře	18 m ²
p.č. 633/17, orná půda o výměře	1 297 m ²
p.č. 651/40, orná půda o výměře	1 153 m ²
p.č. 651/41, orná půda o výměře	1 489 m ²
p.č. 770/21, orná půda o výměře	162 m ²

Místo podání připomínek:

OÚ Prostřední Poříčí

Prostřední Poříčí 9

679 62 Křetín

email: obec@prostredniporici.cz

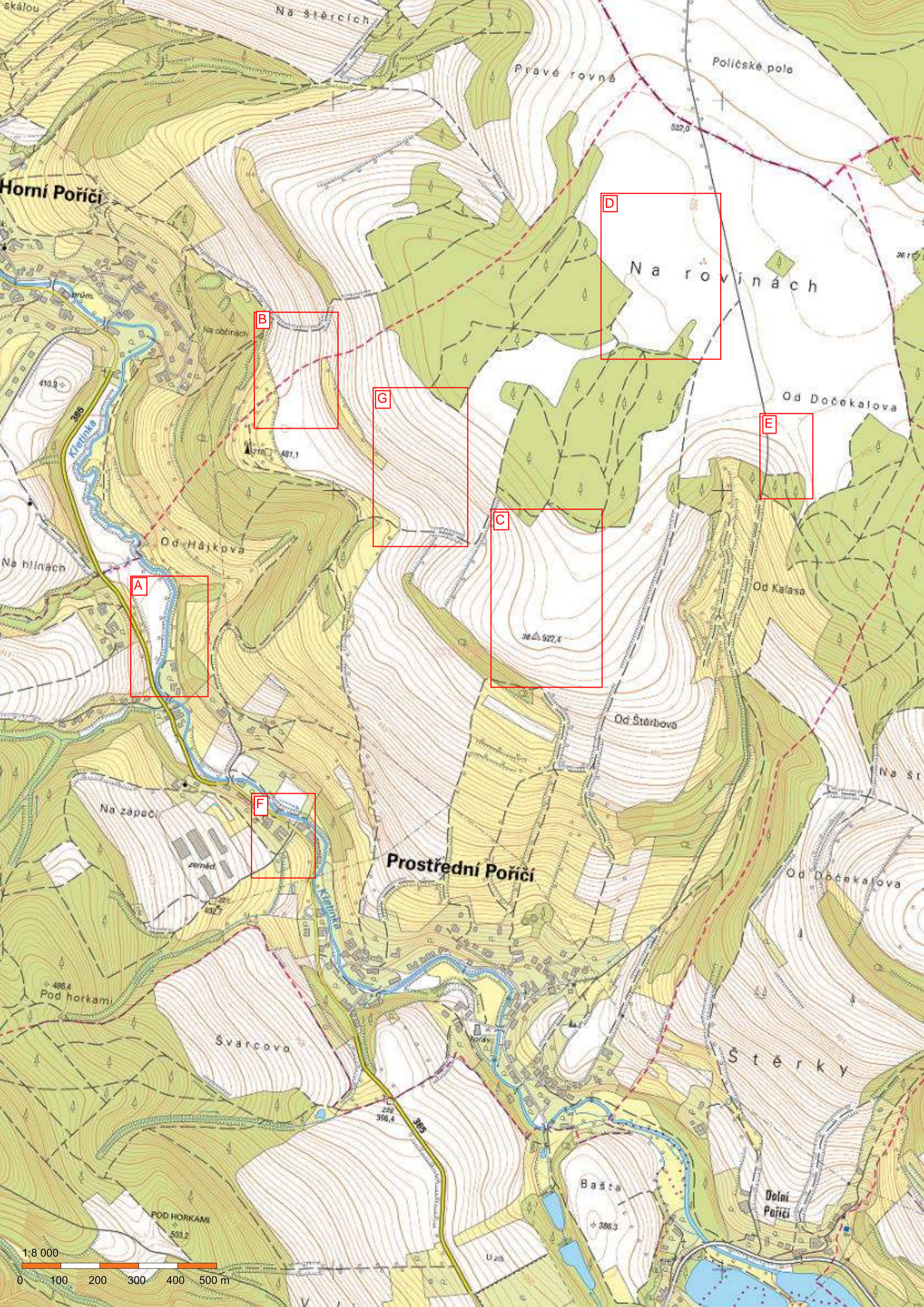
V Prostředním Poříčí dne 7. prosince 2017

Bedřich Folkman
starosta

Vyvěšeno: 7.12. 2017

Sňato:

Zveřejněno způsobem umožňujícím dálkový přístup dne 7. 12. 2017



A

B

G

C

D

E

F

VÝŘEZ A

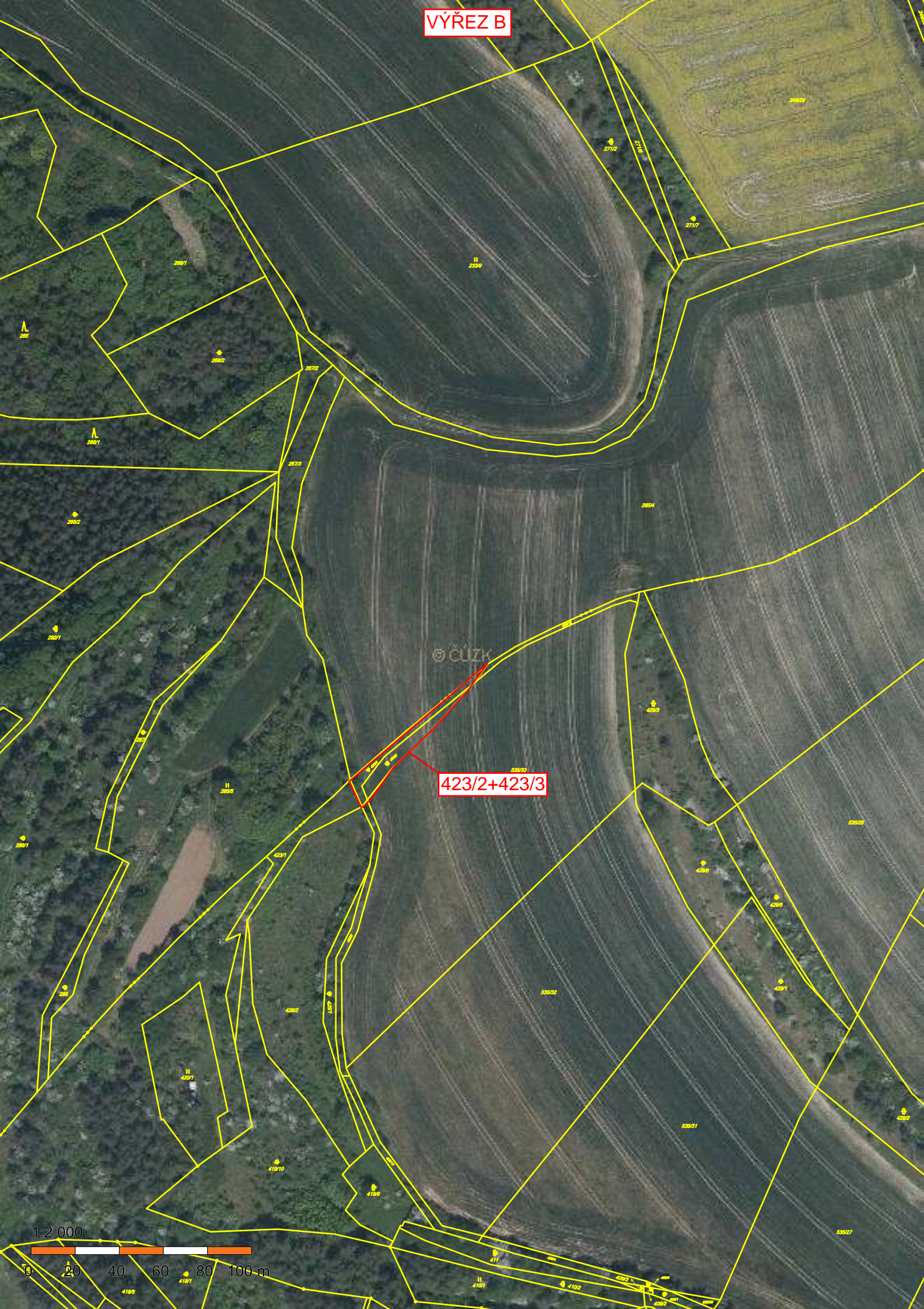
415/19

369/10

Hájkovo



VÝŘEZ B



423/2+423/3

1:2 000



0 20 40 60 80 100 m

VÝŘEZ C

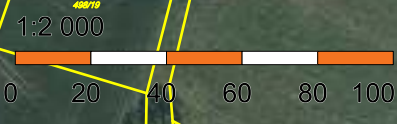


651/40

651/40

Dušilovo

© SUZK



VÝŘEZ D



633/17

535/46

535/42

535/51

Na rovinách

ČLIZK



VÝŘEZ E



U sádkního boru

Od Dočekalova

770/21

1:2 000



0 20 40 60 80 100 m

VÝŘEZ F



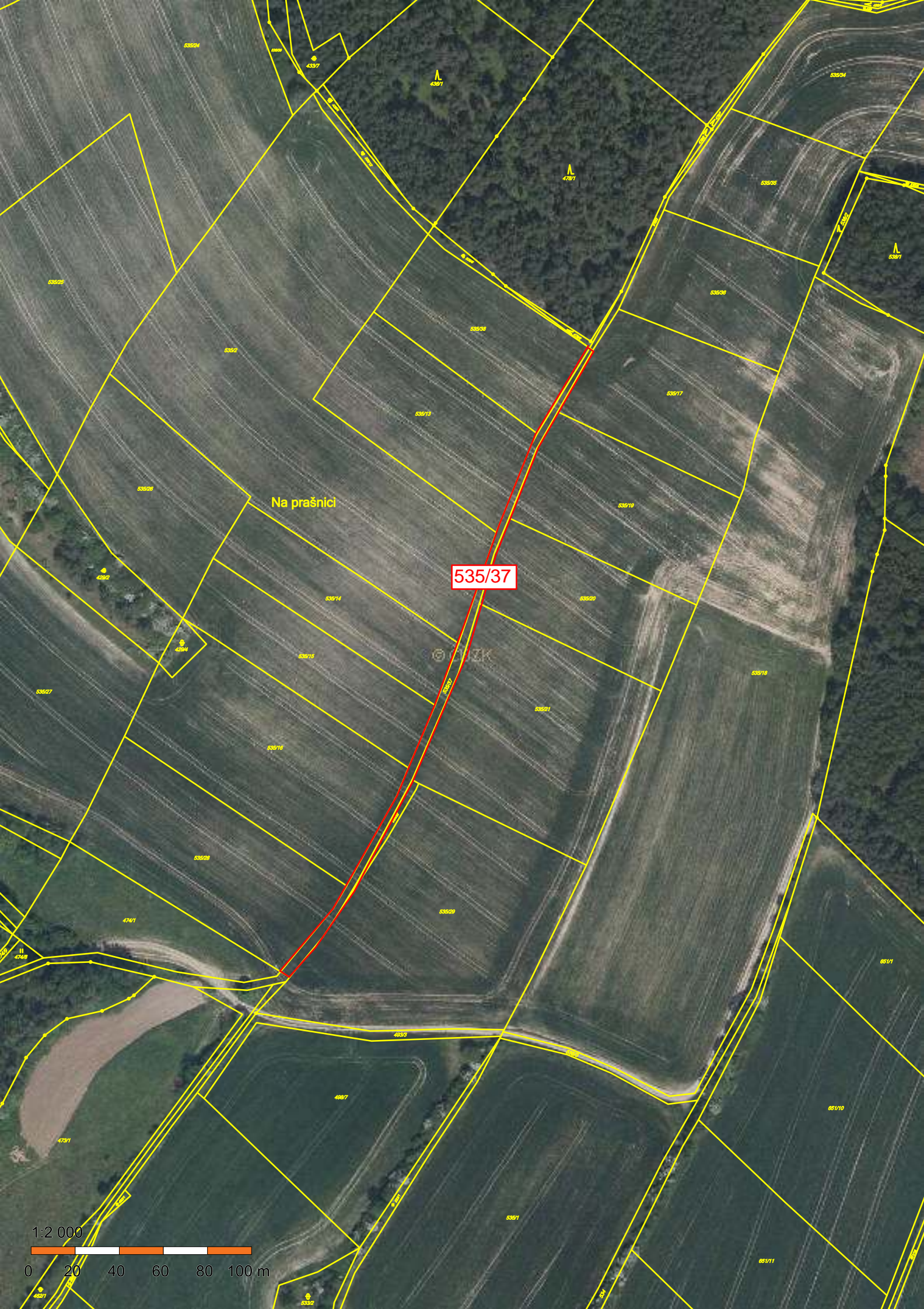
110/12

1:1 000



0 10 20 30 40 50 m

187



535/37

Na prašnici

1:2 000



0 20 40 60 80 100 m